

入院のご案内



じょう や

城 谷 病 院

〒854-0076

諫早市堂崎町1288番地

TEL 0957(26)3860

FAX 0957(26)0158

入院手続きに必要なもの

- 保険証(健康保険証、後期高齢者医療被保険者証など)
- お持ちの方は 被爆体験者精神医療受給者証、被爆者健康手帳、身体障害者手帳、精神保健福祉手帳、介護保険被保険者証、介護保険負担割合証などの各種公費受給者証
- お持ちの方は限度額適用・標準負担額減額認定証
- 保証人の方の印鑑(別世帯で2名分)
- * 入院時に入院申込書と預り金に関する約定書をご記入いただいています。入院中には別世帯で2名の方に保証人となっていただきますのでご協力をお願い致します。

入院セットの使用について

当院では「入院セットレンタル」を導入しています。「入院セットレンタル」とは入院時に必要となる病衣とタオル類(バスタオル・フェイスタオル)、おむつ、下記の日用品を必要な時にいつでも利用できるサービスです。当院が委託しているワタキューセイモア株式会社が貸与します。

タオルや寝間着の洗濯、基本的な日用品の購入が不要となるなど患者さまやご家族にとって利便性の高いサービスとなっています。(※下着、靴下、室内靴はお持ちください。下着や靴下の洗濯は病院が行うか、ご家族にお持ちかえりで行っていただくこととなります。)専門業者の洗濯工場での抗菌殺菌洗濯による清潔で安心な病衣やタオルの提供は、院内の衛生環境の向上や感染リスクの低減に有効です。ご協力お願い致します。

なお、当院には購入がなく、セット商品以外の必要物品のご購入にご協力いただくことがありますのであらかじめご了承お願い致します。詳細は最終頁の「入院セットのご案内」をご参照ください。

【入院セットレンタル表】

商品名	内容	ご利用目安	料金(税込)
衣類・タオルセット	ねまき(扁平型)	2~3枚/週	270円/日 (297円/日)
	バスタオル	2~3枚/週	
	フェイスタオル	1枚/日	
タオルセット	バスタオル フェイスタオル	2~3枚/週 1枚/日	180円/日 (198円/日)
上記セットをお申込みの方は、下の日用品が必要に応じてご利用いただけます。			
BOXティッシュ・歯ブラシ・歯みがき粉・スポンジブラシ・コップ・義歯ケース・義歯洗浄剤 使い捨てエプロン・保湿剤・マスク			
ヘッド&ボディーシャンプーは、浴室に設置			
紙おむつAセット①	テープタイプまたは、パンツタイプ	1枚/日	150円/日 (165円/日)
紙おむつAセット②	テープタイプまたは、パンツタイプ	1枚/日	200円/日 (220円/日)
	昼用パッド	1枚/日	
紙おむつBセット	テープタイプまたは、パンツタイプ	1枚/日	500円/日 (550円/日)
	昼用パッド	1~3枚/日	
	夜用パッド	1枚/日	
紙おむつCセット	テープタイプまたは、パンツタイプ	1枚/日	600円/日 (660円/日)
	昼用パッド	1~3枚/日	
	夜用パッド	2枚/日	

入院中に必要な持ち物

- 下着5枚
- 靴下5足
- 外出用の服1着(上下)
- 上着(季節に応じてカーディガン、ジャンパーなど)
- 入れ歯(使用している方)
- 電動髭剃り(男性のみ)
- ヘアブラシ(必要な方)
- 室内靴(かかとのあるもの、クロックス・スリッパは不可)
- お薬(現在服用しているお薬、点眼薬・塗り薬なども使われているものがあればお持ちください)

タオルセット利用の方は上記に加えて

- 上下私服約5枚ずつ をご持参ください。

～お願い～

❁ 上記のチェックリストに記載のない持ち込み品については事前に病院職員にご相談下さい。

❁ 入院時に着用してきた衣服を含め、所持品には見やすい場所に必ずご記名ください。

△ 下記の内容は病棟への持ち込みを禁止しています。

- ・貴重品、現金(ご自分での管理が難しい方)
- ・アルコール、薬品類(サプリメントや健康食品含む)
- ・マッチ、ライターなどの発火器具
- ・刃物(カミソリ、ナイフ、ハサミ、爪切りなど)
- ・飲食品類(生鮮食品、菓子類、カップ麺等)

その他、先端の尖ったものやコード類などは安全管理上ナースステーションにてお預かりさせていただく場合がありますのでご了承ください。

❁ 病棟への持ち込み品は、入院時・外出から戻られた際に病棟運営の都合により病棟で患者さまやご家族の立ち合いのもと点検させていただきます。

❁ 病室には私物の置き場所が少ないため、季節ごとの入れ替えや不要なもののお持ち帰りにご協力をお願いします。

❁ その他の物品で入院中に必要なものができましたら看護師から連絡をいたしますのでご協力をお願い致します。

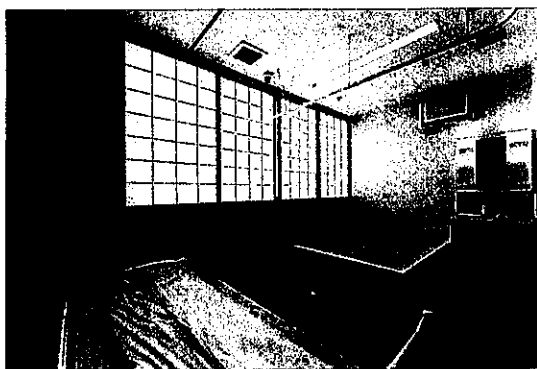
有料個室について

当院では患者様のより快適で安心した療養生活のために個室を準備しています。個室は病院全体で5室で、そのすべての部屋に洗面台をご準備しています。

また、シャワー付きのお部屋や畳ユニット付きの部屋もあり、看取りをご希望の際にご家族とお過ごしいただけるお部屋もご準備しています。ご希望の方は主治医または相談員までお伝えください。



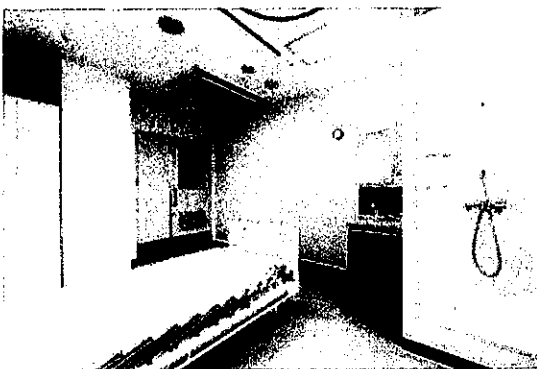
102号室(洗面台付)



116号室(洗面台・畳ユニット付)



212号室(洗面台・トイレ付)



213号室(洗面台・シャワーユニット付)

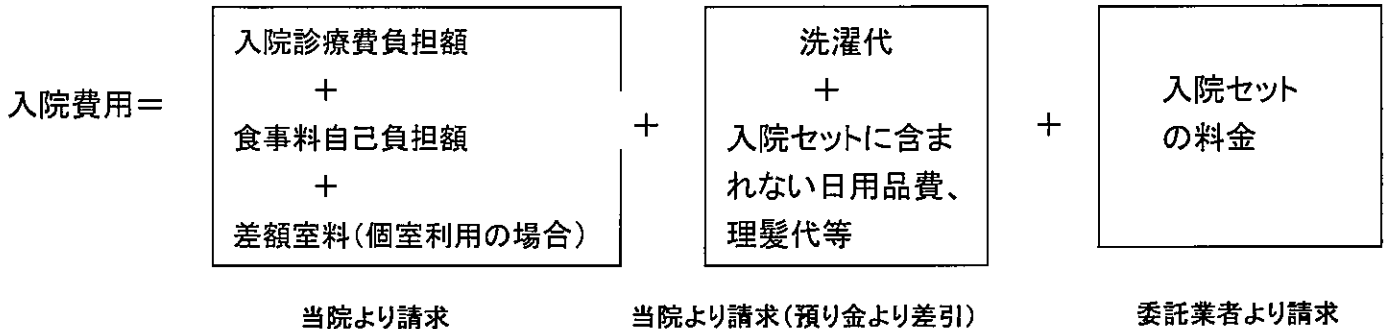


216号室(洗面台付)

病棟	個室の種類	設備	室料
1階病棟	102号室	洗面台付	1,100円/日
	116号室	畳ユニット、洗面台付	1,650円/日
2階病棟	212号室	洗面台、トイレ付	1,650円/日
	213号室	洗面台、シャワー付	1,650円/日
	216号室	洗面台付	1,100円/日

入院にかかる費用

入院時にかかる費用は、入院診療費と食事に係る費用の自己負担額、差額室料(個室利用の場合)と入院セットに含まれない日用品費や洗濯料金及び入院セット・おむつセットに関わる料金です。保険外の費用についてはこのしおりの6頁の表をご参照ください。



【預り金制度】

保険外の日用品費や洗濯代については病院事務所でお預かり金としてお預りしています。また、この預り金から患者様のご希望のあったお菓子等の購入を可能な範囲でしています。お預かりした金額は個人別台帳を管理していますのでいつでもご覧いただけます。詳細は入院時にご説明いたします。

入院費用の支払い方法

入院費用は毎月月末に締め、10日すぎに請求書を発送致します。支払い期日は月末です。窓口でのお支払いもしくは郵便振り込みが可能です。

郵便振り込み・・・手数料のご負担がございますのでご了承ください。
窓口支払い・・・お盆、年末年始、祝日を除く月～土に受付しています。

退院時にはその日までの分の医療費・及び日用品費を請求いたします。精算の都合上、退院時のご請求ができないこともあります。退院日中のご請求のご希望がある場合にはあらかじめご相談ください。

高額療養費制度

入院治療費の計算は健康保険で規定する方法で計算します。支払額が一定額を超えないように保険者が発行する限度額認定証という証書もあります。所得によって区分が異なりますが、住所地の市役所や支所で手続きが可能です。限度額認定証に該当された方は窓口で提示されますと、あらかじめ高額療養費の対象額を請求額から控除いたします。

ご不明な点は当院窓口までお尋ねください。

その他

保険証や保証人の方の氏名、ご住所、ご連絡先電話番号に変更があった場合には、お早めに受付にご連絡下さい。

面会について

現在、面会は感染症拡大予防のため、予約制です。事前にお電話にてご予約をお願い致します。感染状況により、面会可能な人数や面会者の方に検査をしていただくかなどの条件は変更となりますので当院のホームページをご確認いただくか、スタッフまでお尋ねください。

外出・外泊

入院中の患者様は、主治医と相談のうえ、外出・外泊が可能です。なお、感染状況や患者様の病状によってはお控えいただくこともありますので、ご了承ください。

また、外出・外泊が奨励されている患者様には、病院よりご家族の協力をお願いすることがあります。お戻りの際には看護師まで外出中・外泊中の患者様の様子をお聞かせください。

入院中の手紙・電話

患者様が書かれた書簡の投函、電話の使用については基本的には自由です。ただし、夜間の電話などで他の患者様のご迷惑になる場合はご遠慮いただくこともあります。また、その他治療上の理由がある場合、患者様にとって不利益となる場合など精神保健福祉法の下、指定医の指示で制限をする場合があります。携帯やパソコン、タブレットの使用についても同様ですのであらかじめご了承ください。

入院中の他医療機関受診・薬の受け取りについて

入院中は基本的には当院で可能な治療および薬剤の処方当院で行うこととなります。専門的な検査や診察で他院を受診する場合には医療保険上の決まりがあります。当院より、受診先へ紹介状のお渡しや保険の取り扱いについてお知らせをする必要がありますので、お手数をおかけいたしますが、必ず事前にお知らせください。

面談の希望やご相談について

患者様の入院中や退院後の生活、経済的問題等でお困りのことやお悩みごとがございましたらお気軽に病棟相談員や看護師までご相談ください。また、ご家族からの病状の問い合わせや面談をご希望の際は前もって入院病棟へご相談下さい。面談日程を調整いたします。お電話は午前10時～午前12時、午後2時～午後5時の間にお問い合わせください。

個人情報について

個人情報の観点から、他の患者さんのプライバシーを口外することや病院内での画像や動画撮影・録音、SNS への投稿は禁止しています。また、お電話や訪問での患者様の入院の有無についてもお応えできかねますので、お問合せがあったときには、ご家族へご確認いただくようにお伝えしています。

退院後にお願いしたいこと

入院中に、退院後の生活について医師、看護師、相談員と相談していきます。退院後の生活も外来のスタッフや地域の介護福祉や障害福祉の事業所の支援員の方と協力してサポートしていきますので、引き続き、よろしくお願いいたします。

入院中の患者様が医療費以外に必要な経費（保険外負担）について

当院では、入院患者様の病衣、タオル、日用品の使用については外部委託業者の入院セット利用をお願いしています。その他、洗濯代や診断書料、セットに含まれない日用品の請求については下の表の通りです。

【確認事項】	
①入院セットは別紙の申込書にてお申し込みください。	
②洗濯については下記から選んでいただきます。	
□当院での代行洗濯希望→（□洗濯＋乾燥 □洗濯のみ）	
□持ち帰り希望	
□病院の洗濯機を使用して患者様自身が洗濯する（共用の洗濯機で台数は限られます）	
※なお、お持ち帰りの場合も、お受け取りまでの期間が空き、替えの着替えの準備が間に合わない時や衛生管理上長期間の放置が困難なとき等こちらで代行して洗濯させていただき、ご請求させていただくこともありますのであらかじめご了承ください。	

2024. 6月 城谷病院

1. 入院セット	別紙の通り（入院のしおりの最終頁）					
2. 洗濯代+乾燥代 (洗濯・乾燥代行料) (1枚あたり)	ハンカチ	12円	介護用パンツ	158円	セーター・カーデガン	210円
	フェイスタオル	12円	腕・脚カバー	53円	ジャンパー・はんてん	210円
	エプロン	12円	ベッド柵カバー	53円	ベスト	210円
	バスタオル	53円	タオルケット類	105円	腹巻	105円
	おむつカバー	105円	パジャマ上下	210円	膝掛け	210円
	肌着（下着）	85円	つなぎパジャマ	210円	肩掛け	105円
	くつ下	53円	部屋着上	158円	ニット帽	105円
	靴	158円	部屋着下	158円	座布団・クッション	158円
	3. 乾燥代のみ (乾燥代行料) (1枚あたり)	ハンカチ	6円	介護用パンツ	79円	セーター・カーデガン
フェイスタオル		6円	腕・脚カバー	27円	ジャンパー・はんてん	105円
エプロン		6円	ベッド柵カバー	27円	ベスト	105円
バスタオル		27円	タオルケット類	53円	腹巻	53円
おむつカバー		53円	パジャマ上下	105円	膝掛け	105円
肌着（下着）		43円	つなぎパジャマ	105円	肩掛け	53円
くつ下		27円	部屋着上	79円	ニット帽	53円
靴		79円	部屋着下	79円	座布団・クッション	79円
4. 洗濯機利用料		月額 1050円				
5. その他	その他おやつ代や、セットに含まれない日用品費はドラッグストアや業者より当院が代理購入した実費となります。理髪代や歯科診療代などは美容室や歯科からの請求額です。 *当院委託の美容室「いちごいちえ」のカット料金は移動可能な方・・・1500円/回 ベッド上でのカットの方・・・2000円/回					